

平成31年・令和元年度

事業報告書

社会福祉法人 民生博愛会

ホームヘルパーステーション清華園

居宅サービス事業

配食サービス事業

ふれあいホーム運営事業

平成 31 年・令和元年度事業実施内容

1. 居宅サービス事業（訪問介護）
2. 配食サービス事業（北斗市委託事業）
3. ふれあいホーム運営事業（北斗市委託事業）

1 居宅サービス事業

今年度実績、収入額 19,150 千円（前年比 77.0%）、利用者延べ人数 788 人（前年比 79.7%）で、前年度より収入額及び利用延べ人数共に大きく下回った。

要因として、職員の退職に伴い新規受け入れができない状況があり、その影響で各居宅事業所からの新規の問い合わせが激減した。

また長年利用されていた方の施設入所、死亡も多く、利用回数の多い利用者が減少したこと、また職員の新規採用ができていないことも新規利用者の獲得に至っていない要因と考える。

令和 2 年度については、少しでも在宅生活を長く続けてもらえるよう、介護予防につながる知識を習得し、安心して住み慣れた場でより生活しやすい環境の整備に努められるよう、各居宅介護支援事業所、北斗市地域包括支援センターとの連携を密にしていきたい。

今後の課題としては、人材確保に重点を置き、そのための働きかけを行っていくと同時に提供責任者自ら各居宅事業所を廻り綿密な関係をつくり新規利用者獲得を目指す。

2 配食サービス事業

今年度実績、収入額 6,559 千円（前年比 94.6%）、利用者延べ人数 506 人（前年比 91.2%）、取扱食数 7,288 食（前年比 94.6%）で全て前年を下回った。

年間の状況として、新規の利用は若干増えたが利用回数の多い方が、入院や死亡され取り扱い食数が減ることで収入減につながった。今後の事業展開として、治療食へのアピールやアンケートによる嗜好の調査、必要な方への働きかけを強化してもらえるよう北斗市包括支援センターとの密な連携を図り、情報の共有を行っていくことが重要である。

3 ふれあいホーム運営事業

今年度実績、収入額 415 千円（前年比 105.2%）、利用者延べ人数 114 人（前年比 105.5%）で収入額及び利用者延べ人数は共に上回った。

年間の状況として、契約利用者数は前年同様だが、上回った要因としては利用回数が増えた。

4 総括

職員体制について、訪問介護員（サービス提供責任者常勤3名・常勤3名・パート5名・配食専門員3名）合計14名の体制で事業を実施している。

令和2年度において事業拡大を図る為には、早急な職員確保も重要だが、新規利用者の受入や現在利用されている方の回数増加などが重要であるとする。そのためにも、各居宅介護支援事業所や地域包括支援センターとの関係性・連携を強めたい。

それと併せて、職員の技術や知識の習得の継続の他、リスクに対する研修の取り入れも必要である。

重点目標に対する反省

1. 利用者の状況を把握し、介護者の負担軽減に努め、各関係機関との連携を図りながらサービスの提供及び改善を行う。

利用者・介護者の身体状況を考慮し、必要や希望に応じたケア内容や回数の増減を行った。各関係機関に状況を報告し見直し等を行った。

2. 利用者のニーズに添った居宅介護計画・訪問介護計画及び介護予防訪問計画を作成し、内容を理解した上で最良のサービス提供を行う。

年間研修計画に介護保険制度を取り入れ、計画書の作成方法や見方・重要性・理解の勉強会を行った。都度計画書を確認しながらケアを行っている。また、各利用者宅に計画書を置き、迷った時は確認できるようにした。

3. 職員の資質向上と人材育成に際し、人権の尊重や虐待防止・早期発見等に重点を置き研修を行う。

年間研修計画に取り入れ行ったが、言葉遣い・配慮にやや欠けた部分があり、利用者に謝罪し当事者にも注意している。その後は苦情もなく経過。また虐待の可能性を感じる利用者もいなかった。

4. 利用者の拡大及び職員の確保、利用者の拡大を図り安定したサービスを継続的にを行う為に、必要な職員確保に努める。

職員は、7月に2名・12月に2名退職したが、5・10・11月に1名ずつ採用した。利用者は、死亡や施設入所の方が多く徐々に減っているが、各居宅介護支援事業所や包括支援センターへの訪問や、月末の実績報告時に空き情報を添付するなど続け、新規利用獲得へ努めた。

5. 職員自らが感染源にならないよう、自己の健康管理の徹底と知識を習得し感染予防に努める。

各自にアルコール消毒液のボトルを準備し、持参できる様にしている。インフルエンザやノロウイルスに感染した職員はいなかった。また、全職員で研修を行った。

令和元年度 ホームヘルパーステーション清華園 実績及び前年比一覧

事業名：訪問介護

項目	4月	5月	6月	7月	8月	9月	10月	11月	12月	1月	2月	3月	計
利用者数	87	87	88	89	84	85	83	85	85	75	74	67	989
30年度実績	87	87	88	89	84	85	83	85	85	75	74	67	989
元年度実績	75	74	68	66	66	64	65	64	62	62	60	62	788
増減	-12	-13	-20	-23	-18	-21	-18	-21	-23	-13	-14	-5	-201
30年度実績	2,316,110	2,366,328	2,235,580	2,234,690	1,978,050	1,995,680	2,270,410	2,216,150	2,036,880	1,835,030	1,715,280	1,668,640	24,868,828
(内立支援)	122,140	115,330	57,660	8,790	8,790	8,790	6,590	6,590	6,590	6,590	6,590	6,590	358,840
元年度実績	1,734,400	1,813,565	1,496,050	1,450,168	1,602,720	1,550,060	1,601,970	1,605,890	1,474,600	1,431,950	1,327,450	2,061,530	19,150,353
(内立支援)	6,590	8,790	6,590	8,790	4,390	6,590	4,390	2,200	20,920	21,110	21,360	21,110	132,830
増減	-581,710	-552,763	-739,530	-784,522	-375,330	-445,620	-668,440	-610,260	-562,280	-403,080	-387,830	392,890	-5,718,475

事業名：配食サービス

項目	4月	5月	6月	7月	8月	9月	10月	11月	12月	1月	2月	3月	計
利用者数	48	48	45	44	44	44	47	50	47	49	44	41	555
30年度実績	48	48	45	44	44	44	47	50	47	49	44	41	555
元年度実績	42	41	41	42	42	46	46	43	43	39	41	40	506
増減	-6	-7	-4	-2	-2	-2	-1	-7	-4	-10	-3	-1	-49
30年度実績	686	687	670	657	647	636	609	604	653	670	566	615	7,700
元年度実績	590	588	598	659	628	665	639	539	610	617	568	587	7,288
増減	-96	-99	-72	2	-19	29	30	-65	-43	-53	2	-28	-412
1日当り	19.7	19.0	19.9	21.3	20.3	22.2	20.6	18.0	19.7	19.9	20.3	18.9	20.0
30年度実績	617,400	618,300	603,000	591,300	582,300	572,400	548,100	543,600	587,700	603,000	509,400	553,500	6,930,000
元年度実績	531,000	529,200	538,200	593,100	565,200	598,500	575,100	485,100	549,000	555,300	511,200	528,300	6,559,200
増減	-86,400	-89,100	-64,800	1,800	-17,100	26,100	27,000	-58,500	-38,700	-47,700	1,800	-25,200	-370,800

ヘルパーステーション全体(訪問介護+配食サービス)

項目	4月	5月	6月	7月	8月	9月	10月	11月	12月	1月	2月	3月	合計
利用者数	9	9	10	11	9	7	10	10	10	8	10	10	108
30年度実績	9	9	10	11	9	7	10	10	10	8	10	10	108
元年度実績	9	9	10	11	9	7	10	10	10	8	10	10	114
増減	0	0	1	2	-1	1	0	0	0	2	-2	1	4
30年度実績	32,850	25,550	32,850	32,850	36,500	21,900	39,650	36,500	36,500	29,200	36,500	34,700	395,550
元年度実績	32,850	32,850	36,500	40,150	32,850	25,550	36,500	36,500	36,500	36,500	29,200	40,150	416,100
増減	0	7,300	3,650	7,300	-3,650	3,650	-3,150	0	0	7,300	-7,300	5,450	20,550

事業名：ふれあいホーム運営事業

項目	4月	5月	6月	7月	8月	9月	10月	11月	12月	1月	2月	3月	計
利用者数	9	9	10	11	9	7	10	10	10	8	10	10	108
30年度実績	9	9	10	11	9	7	10	10	10	8	10	10	108
元年度実績	9	9	10	11	9	7	10	10	10	8	10	10	114
増減	0	0	1	2	-1	1	0	0	0	2	-2	1	4
30年度実績	32,850	25,550	32,850	32,850	36,500	21,900	39,650	36,500	36,500	29,200	36,500	34,700	395,550
元年度実績	32,850	32,850	36,500	40,150	32,850	25,550	36,500	36,500	36,500	36,500	29,200	40,150	416,100
増減	0	7,300	3,650	7,300	-3,650	3,650	-3,150	0	0	7,300	-7,300	5,450	20,550

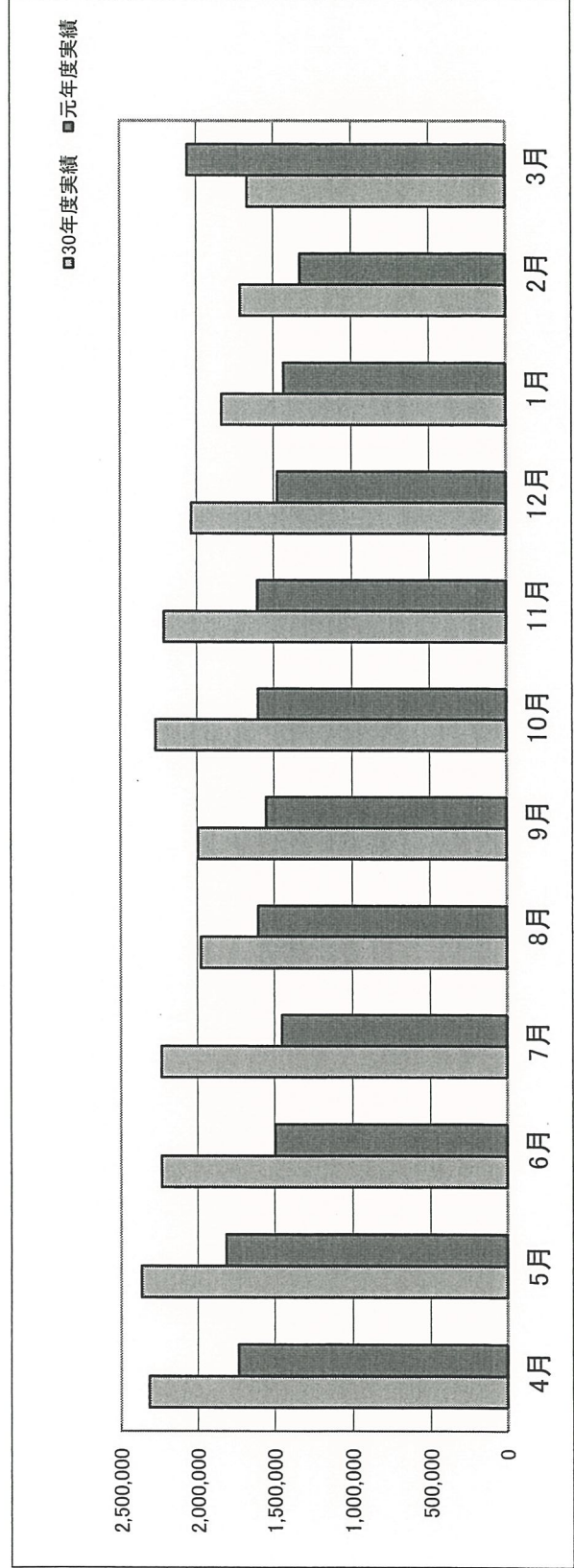
(別経理区分のため全体金額より除外)

令和元年度 ヘルパー派遣事業実績一覧表(対前年)

(単位:円)

	4月	5月	6月	7月	8月	9月	10月	11月	12月	1月	2月	3月	計
利用者数	87	87	88	89	84	85	83	85	85	75	74	67	989
元年度	75	74	68	66	66	64	65	64	62	62	60	62	788
比較増減	-12	-13	-20	-23	-18	-21	-18	-21	-23	-13	-14	-5	-201
取扱額	30年度実績	2,316,110	2,366,328	2,235,580	2,234,690	1,978,050	2,270,410	2,216,150	2,036,880	1,835,030	1,715,280	1,668,640	24,868,828
	内自立支援	122,140	115,330	57,660	8,790	8,790	6,590	6,590	6,590	6,590	6,590	6,590	358,840
	元年度実績	1,734,400	1,813,565	1,496,050	1,450,168	1,602,720	1,601,970	1,605,890	1,474,600	1,431,950	1,327,450	2,061,530	19,150,353
対前年増減	内自立支援	6,590	8,790	6,590	4,390	4,390	4,390	2,200	20,920	21,110	21,360	21,110	132,830
		-581,710	-552,763	-739,530	-784,522	-375,330	-668,440	-610,260	-562,280	-403,080	-387,830	392,890	-5,718,475

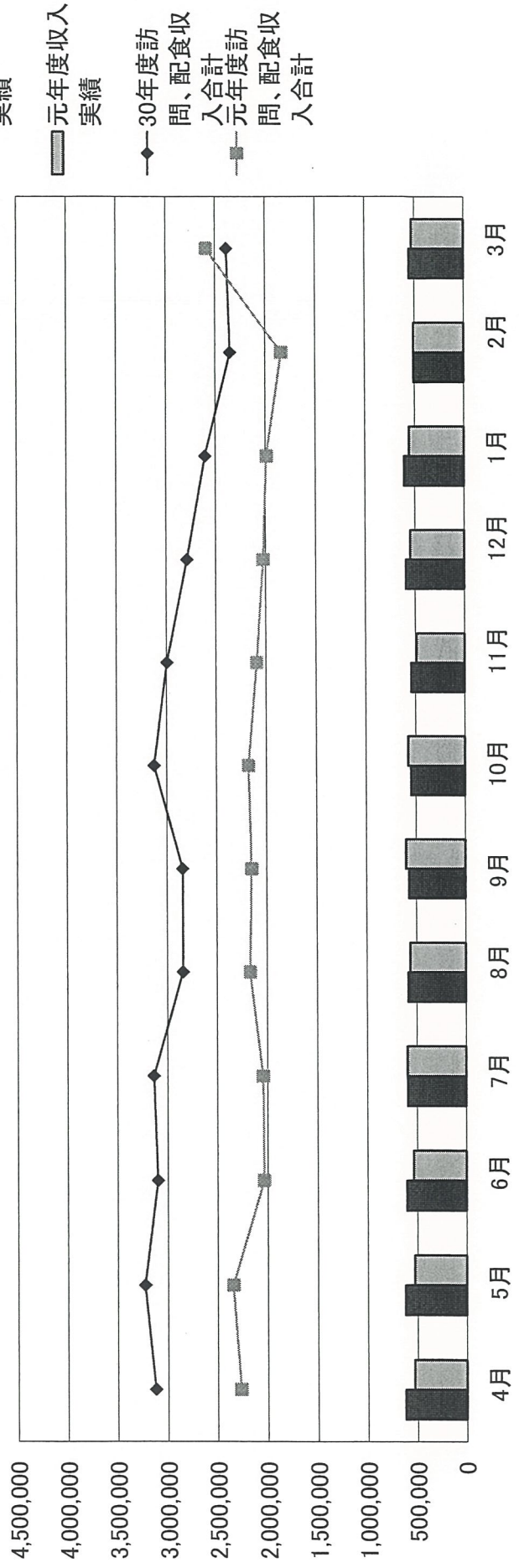
月別売上(対前年)



令和元年度 配食サービス実績一覧表(対前年)

項目	4月	5月	6月	7月	8月	9月	10月	11月	12月	1月	2月	3月	計
利用者数	48	48	45	44	44	48	47	50	47	49	44	41	555
取扱食数	42	41	41	42	42	46	46	43	43	39	41	40	506
増減	-6	-7	-4	-2	-2	-2	-1	-7	-4	-10	-3	-1	-49
30年度実績	686	687	670	657	647	636	609	604	653	670	566	615	7,700
元年度実績	590	588	598	659	628	665	639	539	610	617	568	587	7,288
増減	-96	-99	-72	2	-19	29	30	-65	-43	-53	2	-28	-412
1日当り	19.7	19.0	19.9	21.3	20.3	22.2	20.6	18.0	19.7	19.9	20.3	18.9	20.0
30年度収入実績	617,400	618,300	603,000	591,300	582,300	572,400	548,100	543,600	587,700	603,000	509,400	553,500	6,930,000
元年度収入実績	531,000	529,200	538,200	593,100	565,200	598,500	575,100	485,100	549,000	555,300	511,200	528,300	6,559,200
増減	-86,400	-89,100	-64,800	1,800	-17,100	26,100	27,000	-58,500	-38,700	-47,700	1,800	-25,200	-370,800

配食収入前年比及び訪問、配食合計収入前年比



平成30年度 ふれあいホーム業実績一覧表(対前年)

(単位:円)

	4月	5月	6月	7月	8月	9月	10月	11月	12月	1月	2月	3月	計
延べ利用者数	30年度	9	7	9	9	10	6	10	10	8	10	10	108
	元年度	9	9	10	11	9	7	10	10	10	8	11	114
比較増減	0	2	1	2	-1	1	0	0	0	2	-2	1	6
収入額	30年度実績	32,850	25,550	32,850	32,850	36,500	21,900	39,650	36,500	29,200	36,500	34,700	395,550
	元年度実績	32,850	32,850	36,500	40,150	32,850	25,550	36,500	36,500	36,500	29,200	40,150	416,100
対前年増減	0	7,300	3,650	7,300	-3,650	3,650	-3,150	0	0	7,300	-7,300	5,450	20,550

収入額(対前年)

