

平成27年度

事業報告書(案)

ホームヘルプステーション清華園

社会福祉法人 民生博愛会

## 平成27年度事業実施内容

1. 居宅サービス事業（訪問介護）
2. 配食サービス事業（北斗市委託事業）
3. ふれあいホーム運営事業（北斗市委託事業）

### 1 居宅サービス事業

今年度実績、収入額25,293千円（前年比90.91%）、利用者延べ人数808人（前年比100.50%）、で収入額は前年度を下回り、利用延べ人数は上回った。

年間の状況として、利用者数においては、要介護者の施設入所・事業所変更が多くみられたが、微増ではあるが新規利用者21名の依頼があり前年を上回った。

収入においては、利用回数の多い方の施設入所や入院が多く、それに比べ新規利用者の介護度が軽く利用回数の少ない方が多くなり、身体介護も少なくなった。それに加え職員数も減ったため体制が整わなかったことが、前年を下回った要因と考えられる。

28年度については、利用者の心身の状況や生活環境を踏まえ、可能な限り自立した生活を営むことができるよう、年間研修計画の内容をより充実させ、心の伴った質の高い知識と技術を習得していく。また、各居宅介護支援事業所や北斗市包括支援センターへの積極的な働きかけと連携を密にし、利用者の拡大を図る。

今後の課題として、職員確保を早急に行い、体制強化を図る。また、心の伴った質の高い知識と技術を習得する為、年間研修計画を見直し、柔軟性のある介護の技術と知識を認識すると共に、専門性の高い介護の提供を目指していく。

### 2 配食サービス事業

今年度実績、収入額7,218千円（前年比111.68%）、利用者延べ人数539人（前年比97.82%）、取扱食数8,020食（前年比111.68%）で利用者延べ人数は下回ったが、収入額・取り扱い食数は上回った。

年間の状況として、新規依頼者数が減少したが、利用者一人当たりの利用回数が多かったこと、また施設入所者や入院者数が少なかったことが増加の要因と思われる。

今後の事業展開として、北斗市及び北斗市包括支援センターとの連携を密にし、訪問介護との併用の働きかけや情報の共有を行いながら北斗市全域に拡大していくことが必要と考える。

### 3 ふれあいホーム運営事業

今年度実績、収入額796千円（前年比80.62%）、利用者延べ人数133人（前年比90.48%）で収入額及び利用者延べ人数は共に下回った。

年間の状況として、契約利用者数は前年同様だが入院や受診等が多く、また家族の都合による利用時間の短縮により下回った。

### 4 総括

職員体制について、訪問介護員（サービス提供責任者常勤2名・常勤4名・パート8名・配食専門員3名）合計17名の体制で事業を実施している。

28年度において事業拡大を図る為には、各居宅支援事業所や北斗市地域包括支援センターへの積極的な働きかけと連携を密にする。また、職員の確保を早急に行い新規利用者の確保を確実にしていく。今後は、顧客のニーズに合った質の高いサービスを提供することにより、地域で必要とされる事業所を目指すことが重要であると考えられる。

#### 重点目標に対する反省

1. 利用者やその家族のニーズを把握し、各関係機関との連携を図りながらサービスの改善及び提供については、サービスに入っている職員が本人及び家族のニーズを把握し、職員間での情報共有・各事業所との連携を取り提供に努めている。
2. 訪問介護・居宅介護計画及び介護予防訪問介護計画に基づいたサービスの提供については、計画書の重要性や内容の理解はできてきているが、介護保険制度に対する理解不足が見られる為、研修や会議等を利用し理解を深めていく。また、情報の共有を行いサービス提供に努める。
3. 職員の資質向上を図る為、充実した研修の実施と各職員が個人の研修計画を策定して実施するについては、会議と研修を一緒に行うことで職員の会議・研修の参加率が上がり資質向上に努めた。
4. 可能な限り、利用者やその家族の急なサービス希望に迅速に対応するについては、概ね対応できたが、職員数の減少により時間帯や曜日の相談・変更をお願いすることがあったので、今後は早急に職員を補充し対応できるよう努める。
5. 職員自らが感染源にならないよう、自己の健康管理の徹底と知識を習得し予防に努めることについては、今年度もインフルエンザ、ノロウイルス等の感染予防について研修を実施した。また、訪問・配食サービス時に利用者に呼びかけ、感染の予防に努めることができた。

平成27年度 ホームヘルパーステーション清華園 実績及び前年比一覽

事業名：訪問介護

項目	4月	5月	6月	7月	8月	9月	10月	11月	12月	1月	2月	3月	計
利用者数	65	65	61	64	63	71	68	71	68	71	69	68	804
26年度実績	68	64	67	69	68	65	67	66	66	65	71	72	808
増減	3	-1	6	5	5	-6	-1	-5	-2	-6	2	4	4
収入額	2,264,810	2,100,840	2,154,630	2,316,060	2,155,630	2,386,490	2,465,360	2,470,300	2,505,390	2,315,700	2,246,840	2,440,080	27,822,130
(内自立支援)	0	0	0	0	29,440	101,340	105,550	150,470	125,670	125,670	118,780	130,320	887,240
27年度実績	2,314,370	2,083,020	2,131,950	2,128,820	2,157,770	1,954,160	2,503,650	2,200,756	1,911,790	1,851,410	2,034,640	2,020,400	25,292,736
(内自立支援)	114,120	140,480	116,290	116,290	140,480	116,300	127,510	123,050	116,300	136,430	114,120	116,300	1,477,670
増減	49,560	-17,820	-22,680	-187,240	2,140	-432,330	38,290	-269,544	-593,600	-464,290	-212,200	-419,680	-2,529,394

事業名：配食サービス

項目	4月	5月	6月	7月	8月	9月	10月	11月	12月	1月	2月	3月	計
利用者数	51	45	44	46	46	47	47	45	47	44	44	45	551
26年度実績	49	47	46	46	46	46	47	45	45	42	40	40	539
増減	-2	2	2	0	0	-1	0	0	-2	-2	-4	-5	-12
取入額	646	616	597	616	606	598	591	605	576	582	533	615	7,181
26年度実績	688	663	638	658	641	648	744	738	738	667	579	618	8,020
増減	42	47	41	42	35	50	153	133	162	85	46	3	839
1日当り	22.9	21.4	21.3	21.2	20.7	21.6	24.0	24.6	23.8	21.5	20.7	19.9	22.0
取入額	581,400	554,400	537,300	554,400	545,400	538,200	531,900	544,500	518,400	523,800	479,700	553,500	6,462,900
26年度実績	619,200	596,700	574,200	592,200	576,900	583,200	669,600	664,200	664,200	600,300	521,100	556,200	7,218,000
増減	37,800	42,300	36,900	37,800	31,500	45,000	137,700	119,700	145,800	76,500	41,400	2,700	755,100

ヘルパーステーション全体(訪問介護+配食サービス)

項目	4月	5月	6月	7月	8月	9月	10月	11月	12月	1月	2月	3月	合計
取入額	2,846,210	2,655,240	2,691,930	2,870,460	2,701,030	2,924,690	2,997,260	3,014,800	3,023,790	2,839,500	2,726,540	2,993,580	34,285,030
26年度実績	2,933,570	2,679,720	2,706,150	2,721,020	2,734,670	2,537,360	3,173,250	2,864,956	2,575,990	2,451,710	2,555,740	2,576,600	32,510,736
増減	87,360	24,480	14,220	-149,440	33,640	-387,330	175,990	-149,844	-447,800	-387,790	-170,800	-416,980	-1,774,294

事業名：ふれあいホーム運営事業

項目	4月	5月	6月	7月	8月	9月	10月	11月	12月	1月	2月	3月	計
利用者数	16	14	13	14	15	9	14	7	13	11	9	12	147
26年度実績	11	13	13	11	11	8	10	9	9	10	16	12	133
増減	-5	-1	0	-3	-4	-1	-4	2	-4	-1	7	0	-14
取入額	100,100	89,120	81,910	99,570	106,370	65,840	88,680	51,830	88,680	74,140	66,370	74,170	986,780
26年度実績	78,230	85,060	84,090	69,110	61,840	54,980	61,840	50,950	65,430	50,980	77,910	55,130	795,550
増減	-21,870	-4,060	2,180	-30,460	-44,530	-10,860	-26,840	-880	-23,250	-23,160	11,540	-19,040	-191,230

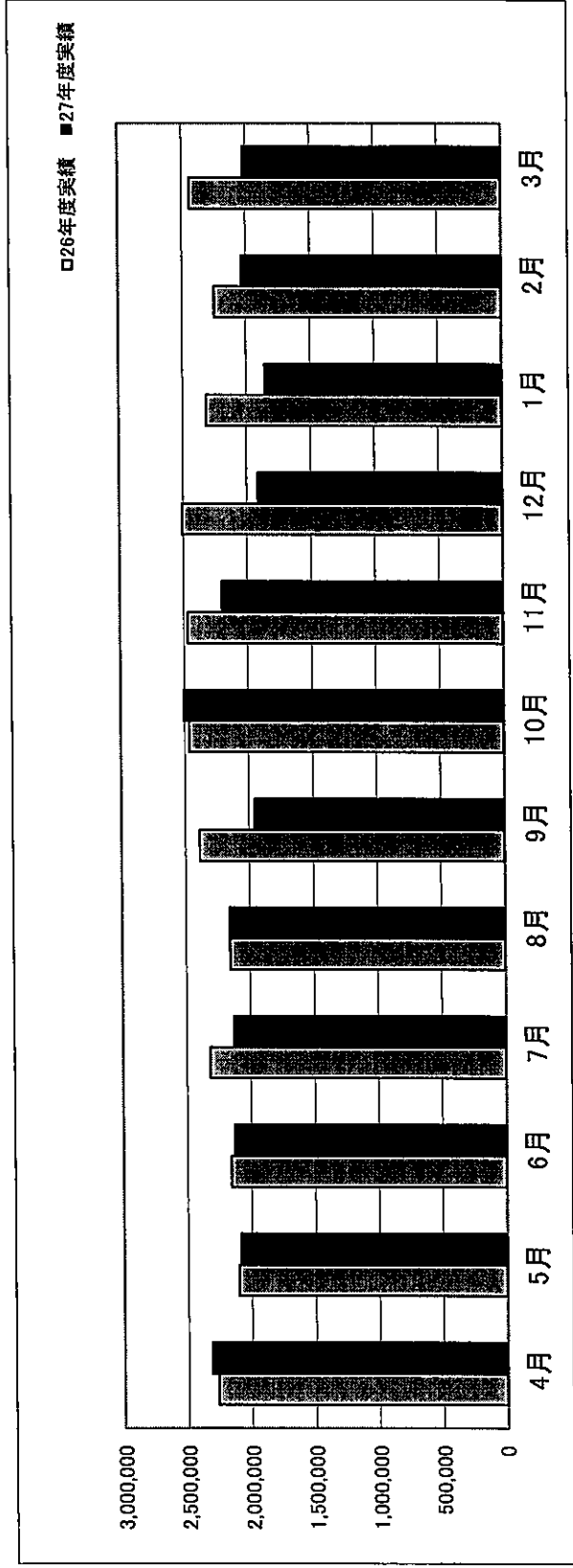
(別経理区分のため全体金額より除外)

平成27年度 ヘルパー派遣事業実績一覧表(対前年)

(単位:円)

	4月	5月	6月	7月	8月	9月	10月	11月	12月	1月	2月	3月	計
利用者数	65	65	61	64	63	71	68	71	68	71	69	68	804
27年度	68	64	67	69	68	65	67	66	66	65	71	72	808
比較増減	3	-1	6	5	5	-6	-1	-5	-2	-6	2	4	4
26年度実績	2,264,810	2,100,840	2,154,630	2,316,060	2,155,630	2,386,490	2,465,360	2,470,300	2,505,390	2,315,700	2,246,840	2,440,080	27,822,130
内自立支援	-	-	-	-	29,440	101,340	105,550	150,470	125,670	125,670	118,780	130,320	887,240
27年度実績	2,314,370	2,083,020	2,131,950	2,128,820	2,157,770	1,984,160	2,503,650	2,200,756	1,911,790	1,851,410	2,034,640	2,020,400	25,292,736
内自立支援	114,120	140,480	116,290	116,290	140,480	116,300	127,510	123,050	116,300	136,430	114,120	116,300	1,477,670
対前年増減	49,560	-17,820	-22,680	-187,240	2,140	-432,330	38,290	-269,544	-593,600	-464,290	-212,200	-419,680	-2,529,394

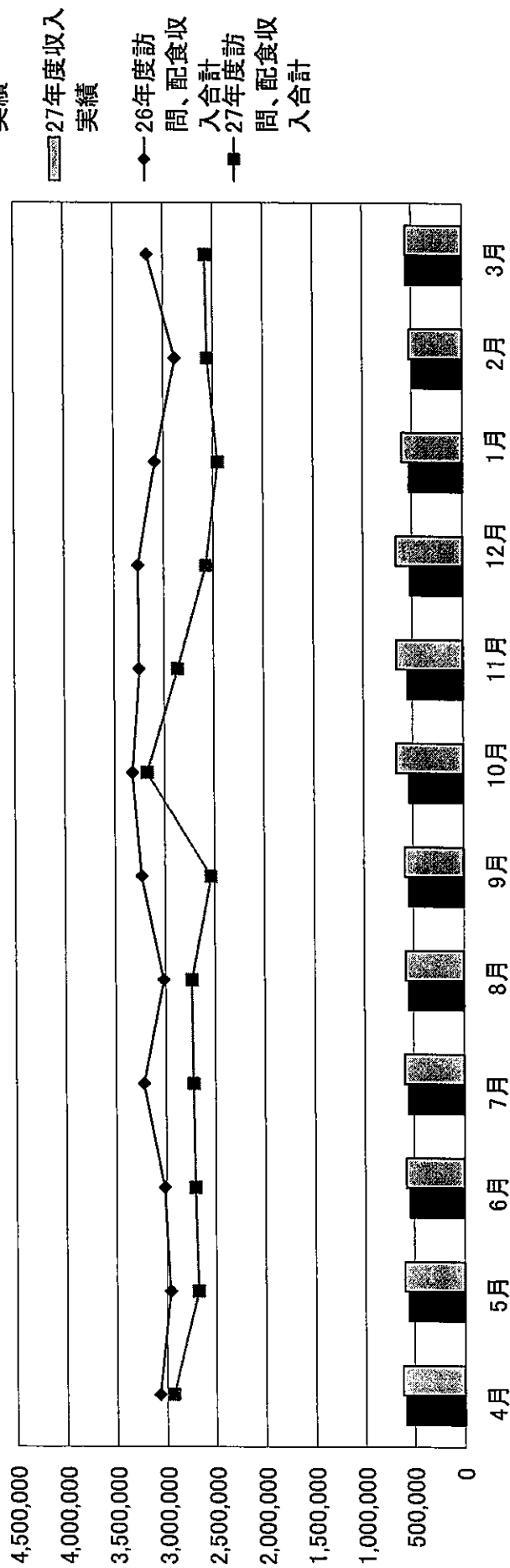
月別売上(対前年)



平成27年度 配食サービス実績一覧表(対前年)

項目	4月	5月	6月	7月	8月	9月	10月	11月	12月	1月	2月	3月	計
利用者数	51	45	44	46	46	47	47	45	47	44	44	45	551
取扱食数	49	47	46	46	46	46	47	45	45	42	40	40	539
増減	-2	2	2	0	0	-1	0	0	-2	-2	-4	-5	-12
26年度実績	646	616	597	616	606	598	591	605	576	582	533	615	7,181
27年度実績	688	663	638	658	641	648	744	738	738	667	579	618	8,020
増減	42	47	41	42	35	50	153	133	162	85	46	3	839
1日当り	22.9	21.4	21.3	21.2	20.7	21.6	24.0	24.6	23.8	21.5	20.7	19.9	22.0
26年度収入実績	581,400	554,400	537,300	554,400	545,400	538,200	531,900	544,500	518,400	523,800	479,700	553,500	6,462,900
27年度収入実績	619,200	596,700	574,200	592,200	576,900	583,200	669,600	664,200	664,200	600,300	521,100	556,200	7,218,000
増減	37,800	42,300	36,900	37,800	31,500	45,000	137,700	119,700	145,800	76,500	41,400	2,700	755,100

配食収入前年比及び訪問、配食合計収入前年比



平成27年度 ふれあいホーム業実績一覧表(対前年)

(単位:円)

	4月	5月	6月	7月	8月	9月	10月	11月	12月	1月	2月	3月	計
延べ利用者数	16	14	13	14	15	9	14	7	13	11	9	12	147
27年度	11	13	13	11	11	8	10	9	9	10	16	12	133
比較増減	-5	-1	0	-3	-4	-1	-4	2	-4	-1	7	0	-14
収入額	139,860	108,400	102,600	115,170	108,400	108,400	107,490	96,860	104,130	119,140	104,130	78,760	1,293,340
26年度実績	78,230	85,060	84,090	69,110	61,840	54,980	61,840	50,950	65,430	50,980	77,910	55,130	795,550
27年度実績	-61,630	-23,340	-18,510	-46,060	-46,560	-53,420	-45,650	-45,910	-38,700	-68,160	-26,220	-23,630	-497,790
対前年増減													

収入額(対前年)

